

Заочная библейская школа
РТЦ «ГОЛОС НАДЕЖДЫ»

№ _____



БИБЛЕЙСКИЕ ОТКРЫТИЯ

3-4

Фамилия _____

Имя _____ Отчество _____

Почтовый индекс _____ Область(край, район) _____

Город или поселок _____

Улица _____ дом № _____ кв. _____

Пожалуйста, четко напишите свой адрес, фамилию, имя, отчество и пришлите нам тестовый листок с ответами.

Следующие два урока «Библейские открытия» вы получите вместе с проверенным тестом.

Тестовое задание к уроку №3 «ПОЧЕМУ БОГ ПОРОЙ МОЛЧИТ?»

Отметьте верные утверждения:

1. На нашей земле существуют зло, боль и страдания,

- потому что Бог создал несовершенный мир;
- потому что человек проявил непослушание воле Бога;
- потому что существует дьявол;
- потому что нет Бога.



2. Дьявол

- был первым во Вселенной, кто избрал путь противления Богу;
- сверг мир в пучину страдания и боли;
- изначально обитал на небесах и носил имя Люцифер;
- заинтересован в благополучии небожителей и жителей земли;
- в своей гордыне пожелал стать подобным Богу;
- внушает нам сомнения в доброте и любви Бога;
- никогда не будет уничтожен;
- является лжецом и человекоубийцей.

3. Господь Бог

- изначально сотворил дьявола;
- желает, чтобы Ему поклонялись из-за любви, а не из-за страха;
- предоставил сатане возможность продемонстрировать свои принципы правления;
- на Голгофе продемонстрировал Свою любовь



безразличен к нам во время страданий.

4. Отметьте верные утверждения:

Мы можем построить счастье без Бога.

Господь ставит нас порой в трудное положение для осознания нужды в Нем.

Бог безразличен к страданиям человека.



5. Иов

страдал, потому что его поразила проказой сатана;

понимал, почему на него обрушились все беды;

не получил ответ на основной свой вопрос: достаточно ли справедлив, мудр и добр Господь Бог;

осознал, что мудрость Бога открывается в Его способности сотворить сложную и гармонично устроенную Вселенную и управлять ею;

признал, что все пути Творца истинны и праведны.

6. Отметьте верные утверждения:

Проблема страдания часто остается тайной, потому что человек не в состоянии многое понять.

Мы должны всецело доверять во всем Богу.

Господь не всегда контролирует ситуацию в нашей жизни.

Бог всегда ведет нас лучшим путем.

Быть мудрым – значит доверять Богу.

Мы никогда не узнаем причины наших страданий.

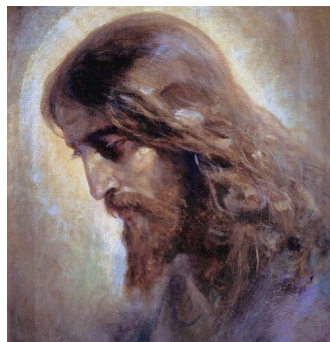


Тестовое задание к уроку №4 «ИИСУС ХРИСТОС - СПАСИТЕЛЬ МИРА»

Отметьте верные утверждения:

1. Иисус Христос был

- подлинной исторической личностью;
- мифической личностью, вымышленной христианами историками.

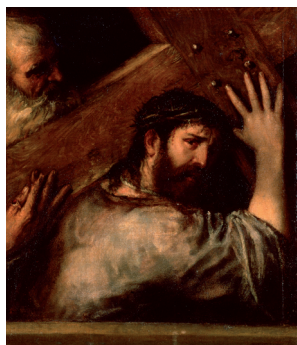


2. План спасения человечества

- был предусмотрен еще до грехопадения первого человека;
- Господь возвестил человеку только во время прихода Иисуса Христа;
- заключался в том, что Сын Божий отдаст Свою жизнь за грехи человека;
- был предсказан в Эдемском саду сразу после грехопадения;
- передавался людям через патриархов еврейского народа и пророков.

3. Библейские пророчества о Христе

- оказались недостоверными;
- представляют ясное описание Его жизни, смерти и воскресения;
- в точности исполнились в Его жизни и служении.



4. Христос

- означает «помазанник», Мессия;
- родился в Назарете;
- был отвергнут Его собственным народом и распят в 31 г. н.э.;
- намеренно старался исполнить пророчества о Себе.